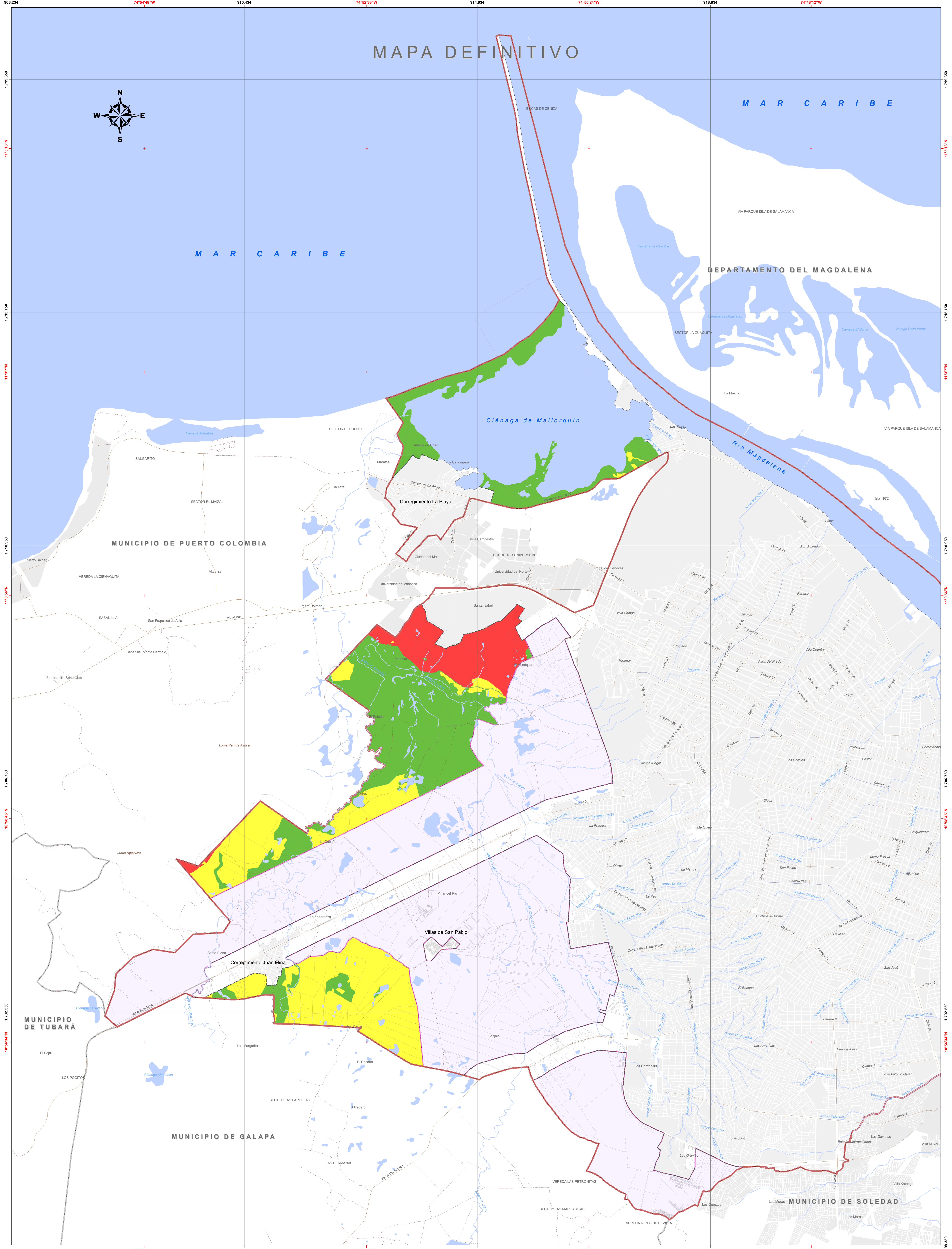
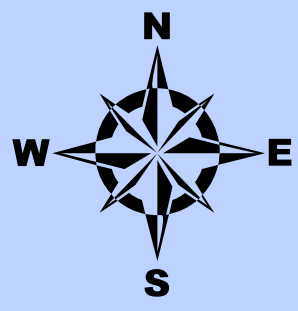


# MAPA DEFINITIVO



## PLAN DE ORDENAMIENTO TERRITORIAL BARRANQUILLA: 2012 - 2032



ALCALDÍA DE BARRANQUILLA  
Distrito Especial, Industrial y Portuario  
SECRETARÍA DISTRITAL DE PLANEACIÓN

## AMENAZAS NATURALES: REMOCIÓN EN MASA (RURAL)

CONVENCIONES	LEYENDA
Vías principales	Arroyos
Caminos y senderos	Cuerpos de agua
Perímetro urbano	Manzanas urbanas
Límite distrital	Predios rurales
Límite municipios	Área suelo expansión
	<b>NIVEL DE AMENAZA</b>
	Alta
	Media
	Baja

## FUENTE INFORMACIÓN CARTOGRÁFICA

- Secretaría de Planeación: 2012, 2017
- Ingeominas: 2011
- IGAC: 2016
- Gerencia de Gestión Catastral: 2017

## OBSERVACIONES

El presente mapa incluyó para la elaboración en las resoluciones de comisión y actualización cartográficas publicadas en la Gaceta Distrital, las cuales hacen parte integral del Decreto Distrital 0212 del 25 de febrero de 2014.  
- Información preliminar de zonificación de amenazas por incrementos de remoción en masa. Generalizada para el área rural.  
- Escala de información: 1:25.000 y 1:100.000.

## INFORMACIÓN DE REFERENCIA

Sistema de referencia: MAGNA - SIRGAS  
Proyección: Transversa de Mercator  
Elipsoide: GRS80  
Datum: MAGNA\_ATL\_BARRANQUILLA  
Falso Este: 917.264,4  
Falso Norte: 1.699.839,9  
Latitud de Origen: 10,923183  
Origen: Central  
Factor de Escala: 1  
Unidad lineal: Metros

FECHA DE ELABORACIÓN  
Febrero de 2018

## LOCALIZACIÓN



## ESCALA DE IMPRESIÓN

1:25.000



MAPA N°

R-06

AMENAZAS NATURALES:  
REMOCIÓN EN MASA (RURAL)