



ALCALDÍA DE BARRANQUILLA
Distrito Especial, Industrial y Portuario

SECRETARÍA DE SALUD DISTRITAL ALCALDIA DE BARRANQUILLA

**Dra. MARTHA RODRÍGUEZ OTÁLORA
SECRETARIA DE SALUD DISTRITAL**

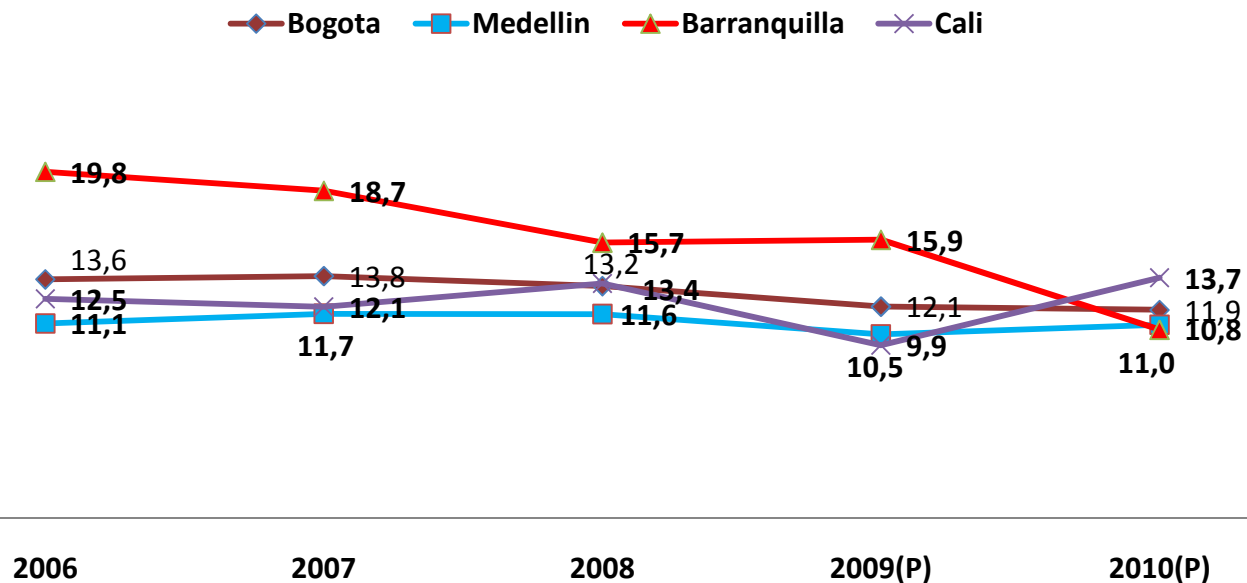
ABRIL 6 DE 2011



Ciudad de oportunidades

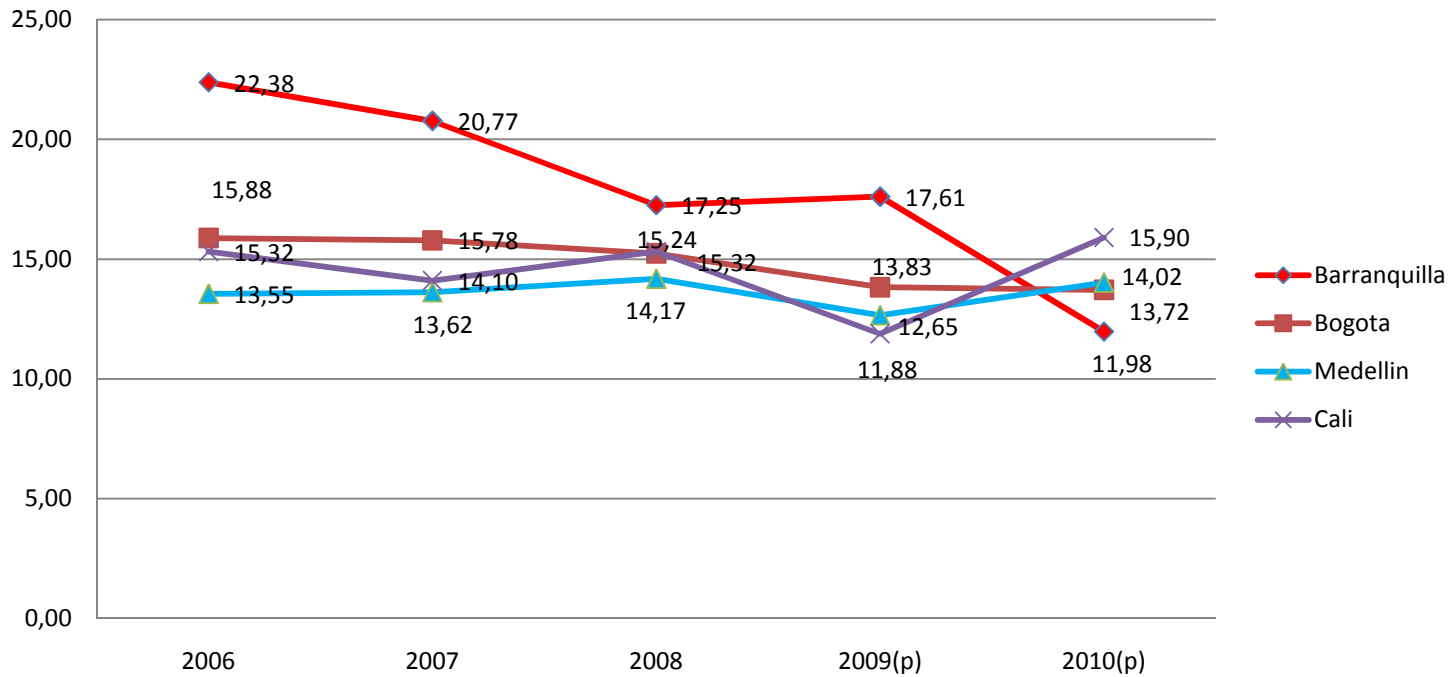
INFORME COMPARATIVO DE INDICADORES DEL DISTRITO DE BARRANQUILLA CON LAS TRES PRINCIPALES CIUDADES DEL PAÍS, PERIODO 2006-2010

Tasas de Mortalidad infantil, comparativo con las principales ciudades del país, periodo 2006-2010



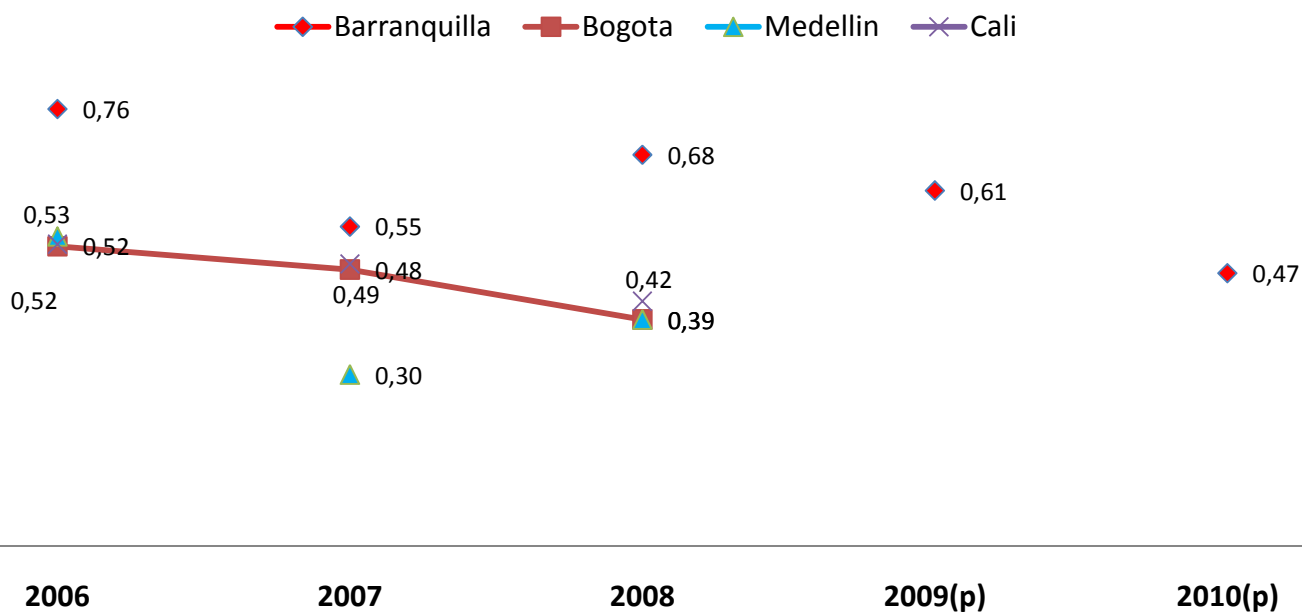
Mortalidad Infantil					
Año	2006	2007	2008	2009(P)	2010(P)
Bogota	13,6	13,8	13,2	12,1	11,9
Medellin	11,1	11,7	11,6	10,5	11,0
Barranquilla	19,8	18,7	15,7	15,9	10,8
Cali	12,5	12,1	13,4	9,9	13,7

Mortalidad en menores de 5 años, comparativo con las principales ciudades del país, periodo 2006-2010



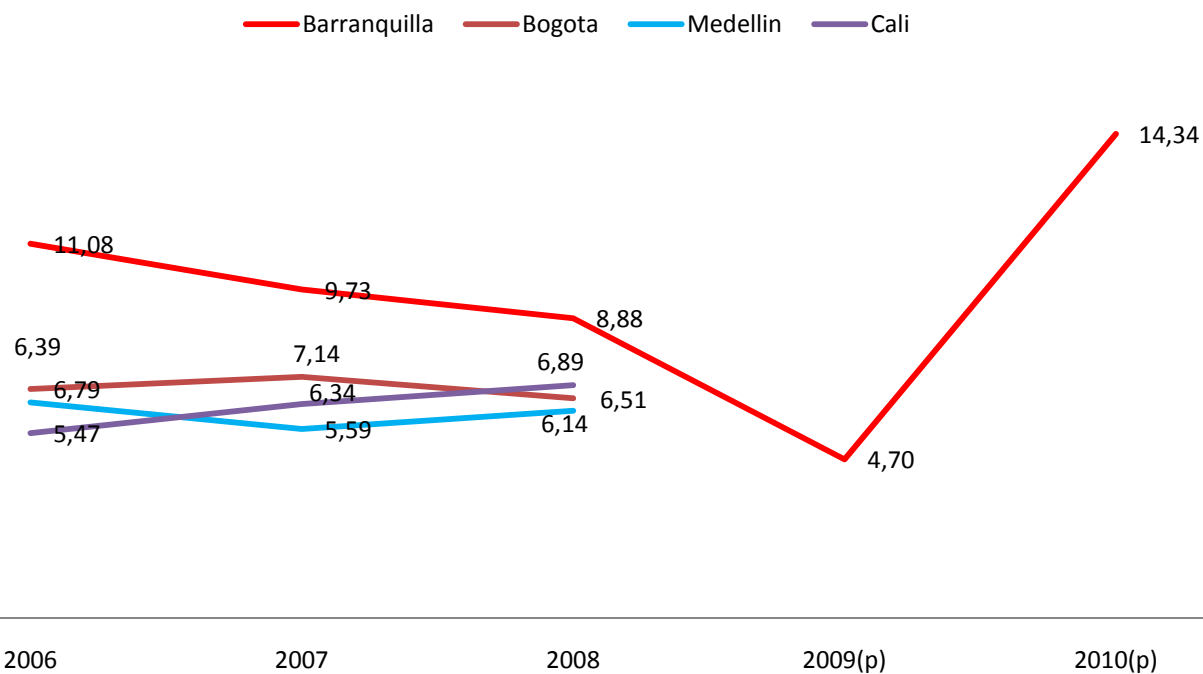
Mortalidad en menores de 5 años					
Año	2006	2007	2008	2009(p)	2010(p)
Barranquilla	22,38	20,77	17,25	17,61	11,98
Bogota	15,88	15,78	15,24	13,83	13,72
Medellin	13,55	13,62	14,17	12,65	14,02
Cali	15,32	14,10	15,32	11,88	15,90

Mortalidad Materna, comparativo con las principales ciudades del país, periodo 2006-2010



Mortalidad Materna					
Año	2006	2007	2008	2009(p)	2010(p)
Barranquilla	0,76	0,55	0,68	0,61	0,47
Bogota	0,52	0,48	0,39		
Medellin	0,53	0,30	0,39		
Cali	0,52	0,49	0,42		

Mortalidad Perinatal, comparativo con las principales ciudades del país, periodo 2006-2010



Mortalidad Perinatal					
Año	2006	2007	2008	2009(p)	2010(p)
Barranquilla	11,08	9,73	8,88	4,70	14,34
Bogota	6,79	7,14	6,51		
Medellin	6,39	5,59	6,14		
Cali	5,47	6,34	6,89		