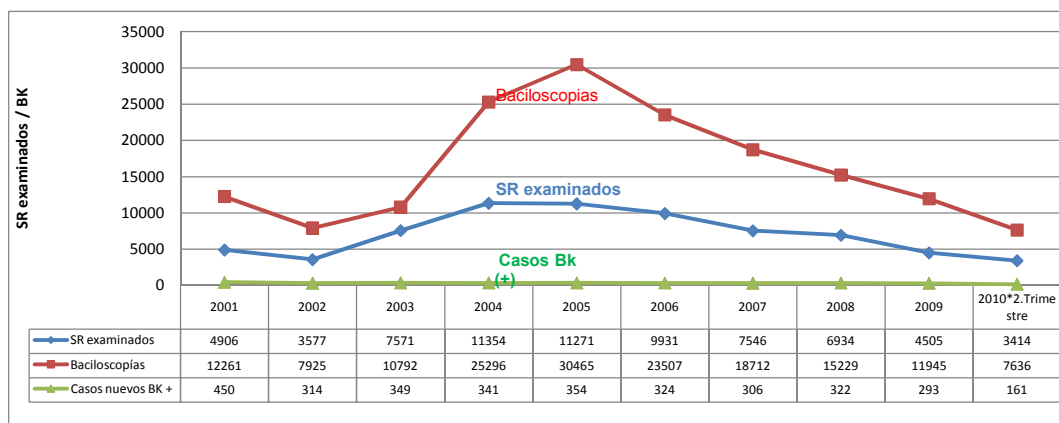


TUBERCULOSIS 2010

Sintomaticos Respiratorios Examinados, Numero de Baciloscopias Realizadas y Numero de Casos Nuevos.

	2001	2002	2003	2004	2005	2006	2007	2008	2009	2010*2.Trimestre
SR examinados	4.906	3.577	7.571	11.354	11.271	9.931	7.546	6.934	4.505	3.414
Baciloscopías	12.261	7.925	10.792	25.296	30.465	23.507	18.712	15.229	11.945	7.636
Casos nuevos	450	314	349	341	354	324	306	322	293	161



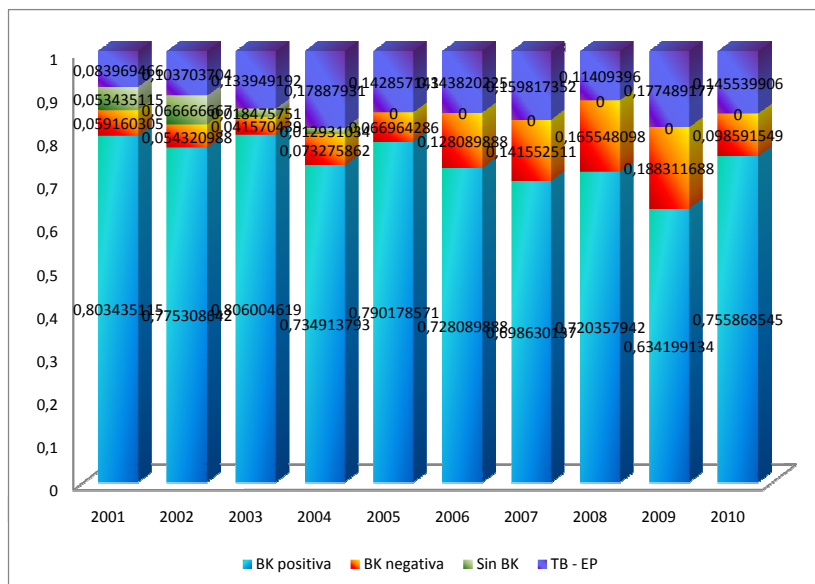
CASOS NUEVOS DE TB PULMONAR Y EXTRAPULMONAR

	2001	2002	2003	2004	2005	2006	2007	2008	2009	2010
Nuevo pulmonar baciloscopia positiva	421	314	349	341	354	324	306	322	293	161
Nuevo pulmonar baciloscopia negativa	31	22	18	34	30	57	62	74	87	21
Nuevo pulmonar con baciloscopia desconocida/ no realizada	28	27	8	6	0	0	0	0	0	0
Nuevo extrapulmonar	44	42	58	83	64	64	70	51	82	31

	524	405	433	464	448	445	438	447	462	213
--	-----	-----	-----	-----	-----	-----	-----	-----	-----	-----

PORCENTAJES

	2001	2002	2003	2004	2005	2006	2007	2008	2009	2010
BK positiva	80%	78%	81%	73%	79%	73%	70%	72%	63%	76%
BK negativa	6%	5%	4%	7%	7%	13%	14%	17%	19%	10%
Sin BK	5%	7%	2%	1%	0%	0%	0%	0%	0%	0%
TB - EP	8%	10%	13%	18%	14%	14%	16%	11%	18%	15%



AÑO	TB todas las formas	TB BK (+)
2000	41,0	35,0
2001	43,3	35,2
2002	33,3	26,4
2003	36,1	29,8
2004	36,3	27,3
2005	34,5	27,7
2006	34,3	35,6
2007	42,2	30,9
2008	40,9	28,2
2009	44,0	32,8
2010	21,5	18,2

